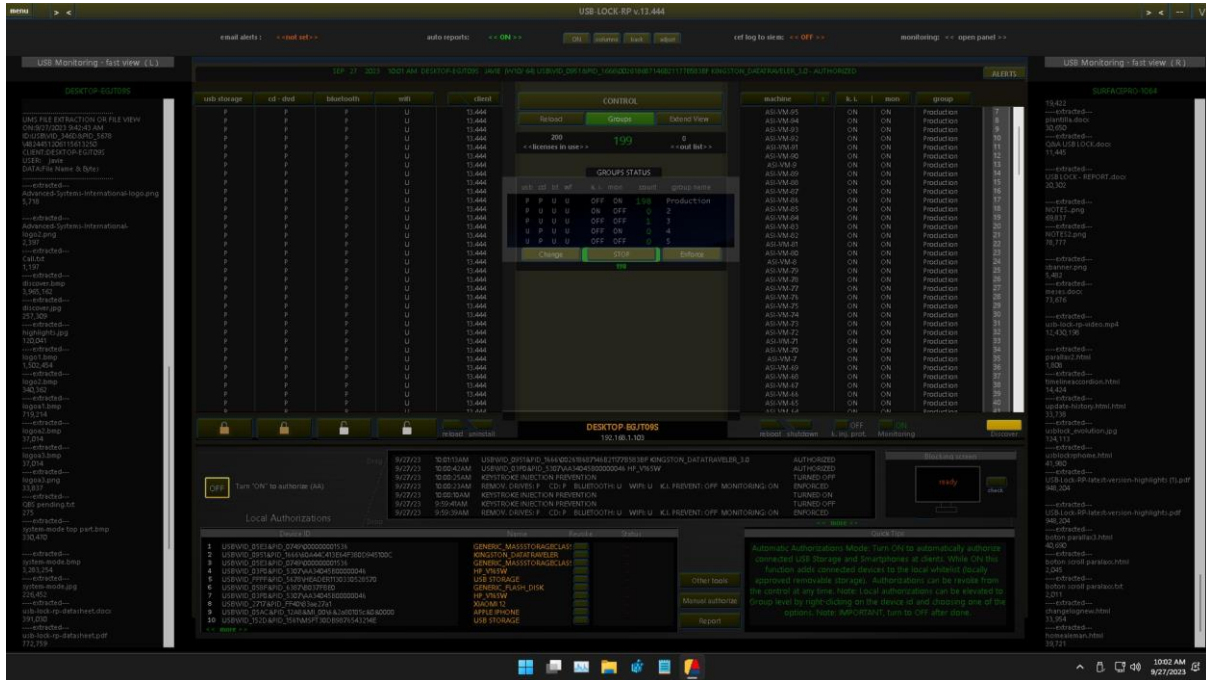




USB-LOCK-RP

Logiciel de Gestion Centralisée USB et de Verrouillage pour Entreprises



USB-Lock-RP Control

Solution simple pour gérer centralement l'accès des supports amovibles, appareils mobiles et adaptateurs sans fil aux serveurs, stations de travail et ordinateurs portables dans un réseau.

Un verrouillage USB intelligent pour entreprise conçu pour protéger les ordinateurs dans les processus industriels ainsi que dans les bureaux d'entreprise.

Inclut les fonctionnalités nécessaires et recommandées par les architectes d'infrastructure informatique, les responsables informatiques et les analystes en sécurité des systèmes des réseaux des organisations de premier plan.

Classé comme un logiciel de contrôle des ports USB pour entreprises, USB-Lock RP est un outil d'administration et d'application conçu pour contrôler les périphériques USB et protéger les systèmes d'exploitation Windows, sans dépendances, et avec une empreinte mémoire/stockage minimale.

Capacité maximale éprouvée : Un seul USB-Lock-RP Control peut gérer l'accès des périphériques portables jusqu'à **9 000 ordinateurs**.

En développement actif depuis 2004.

Dernière version : **13.844**, publiée le 2 octobre 2024.



CAPACITÉS :

- **Sécurisez des groupes d'ordinateurs ou des ordinateurs spécifiques contre les menaces USB en temps réel.** Met en liste blanche les périphériques USB par ID matériel et bloque les autres.
- **Applique automatiquement les paramètres de protection par défaut aux clients non affectés.**
- **Mode d'Autorisation Automatique :** Met en liste blanche les périphériques USB sur tout le réseau automatiquement. Reçoit des alertes et enregistre les connexions des périphériques USB dans le réseau.
- **Exporte les rapports de statut et d'alertes au format CSV** (valeurs séparées par des virgules).
- **Présente un verrouillage en plein écran lors du blocage de périphériques** (inclut le logo de votre entreprise).
- **Déploiement facile du client via Group Policy** (MSI Windows Installer).
- **Journaux d'événements au format CEF** (Common Events Format) pour l'intégration avec SIEM.
- **Reçoit et enregistre automatiquement l'insertion des périphériques autorisés ou bloqués** sur n'importe quel client en temps réel.
- **Génère des rapports historiques détaillés par client ainsi que des rapports globaux sur le statut de sécurité et les alertes.**
- **Audite à tout moment les informations système, les logiciels installés, les mises à jour Windows** (correctifs de sécurité), et les processus en cours d'exécution sur n'importe quel client en temps réel.
- **Surveille les transferts de fichiers des terminaux vers les lecteurs USB autorisés (ON/OFF).**
- **Surveille et enregistre automatiquement :**
 - Le nom et la taille exacte des fichiers transférés.
 - La date/heure d'insertion du périphérique et l'identifiant matériel spécifique du périphérique (ID).
 - Le nom de l'ordinateur et l'utilisateur/les utilisateurs connectés au moment de l'insertion.
- **Alertes automatiques par email et extraction de fichiers USB autorisés.**
Entièrement compatible avec les serveurs de messagerie Exchange et permet l'authentification.
- **Recevez toutes les alertes d'insertion directement envoyées à une adresse email dans le domaine de votre organisation.**
- **Obtenez tous les détails sur les fichiers extraits sur des périphériques autorisés envoyés également à une adresse email dans le domaine de votre organisation.**
- **Protégez les données transférées sur les clés USB : Chiffre les transferts de fichiers des terminaux vers les lecteurs USB autorisés (ON/OFF).**
Remarque: Les données chiffrées sont accessibles uniquement sur les clients ayant la fonctionnalité de chiffrement activée.
- **Journalisation Centrale:** Programme la sortie automatique des rapports de statut et d'alertes à une heure fixe, quotidiennement ou hebdomadairement, vers un chemin partagé défini.
- **Nouveau mode "système" :** Gestion et application en temps réel 24/7. Fonction : Démarre automatiquement le contrôle en mode système lorsqu'un contrôle en mode administrateur n'est pas en cours d'exécution.
- **Auto-Application des Paramètres de Groupes :** (Surveillance continue des paramètres de groupes) (Interface principale).
 - **L'Auto-Application est le nouveau mode recommandé d'opération.**
 - Applique les paramètres aux machines non connectées automatiquement lorsqu'elles se reconnectent.



SUPPORTED OPERATING SYSTEMS:

Windows-Server 2022 - Windows 11 - Windows-Server 2019 - Windows 10 - Windows-Server 2016 - Windows 8.1 - Windows-Server 2012 R2 - Windows 8 - Windows-Server 2012 - Windows 7 - Windows Server 2008 R2 - Windows-Server 2008 - Windows Vista - Windows-Server 2003 R2 - Windows-Server 2003 - Windows XP - Windows Embedded OS with Minimal Components - Virtual Machines and Thin Clients.(32/64 bits).

PORTÉE DE LA PROTECTION:

- Périphériques de stockage USB de masse
- Protocole USB MTP (largement utilisé dans les smartphones et appareils de nouvelle génération)
- Périphériques imposteurs HID BadUSB (comme USB Rubber Ducky) et périphériques USB distants

- Supports flash portables, lecteurs externes SATA et Firewire
- Lecteurs audio numériques, y compris les lecteurs MP3 et iPod, disques durs magnétiques externes
- Lecteurs optiques externes, y compris les lecteurs et graveurs de CD et DVD, adaptateurs Blu-ray reliant les cartes mémoire standard et une connexion USB, appareils photo numériques (Stockage, MTP, Twain)
- Lecteurs de cartes, y compris CF, SD, SDMicro, MMC, XD
- PDA et ordinateurs de poche, téléphones mobiles, smartphones, tablettes
- Lecteurs optiques internes, y compris CD, DVD, graveurs, combos, lecteurs de disquettes
- Émetteurs-récepteurs sans fil
- IrDA, Bluetooth USB, capacité de transfert de fichiers

AVANTAGES:

- Protège même si les clients sont déconnectés du réseau.
- Ne restreint pas l'utilisation normale des périphériques sans capacité de stockage, (imprimantes, souris, webcams).

Remarque: Les changements de clavier sont automatiquement analysés pour prévenir les attaques par injection de frappes. (Une fois les claviers analysés, ils sont automatiquement exclus de l'analyse).

- Autorisation facile de périphériques spécifiques ou par marque et modèle sur des machines ou groupes spécifiques.
- Consommation réduite des ressources système.
- Alertes personnalisées : Les écrans d'alerte affichés aux clients incluent le logo de l'organisation licenciée, automatiquement et sans frais supplémentaires.
- Alertes récentes : Les huit alertes les plus récentes par client sont visibles en un coup d'œil.
- Autorisation réseau PID : Excellente pour autoriser un grand nombre de périphériques personnalisés fournis par l'organisation.
- Protège le stockage des journaux avec chiffrement AES256 en mode CBC, clé variable, vecteur d'initialisation variable.
- Autorisations spécifiques au client local et/ou réseau. (Protection granulaire).



- Déploiement initial silencieux des clients avec MSI Windows Installer (inclus pour toutes les commandes, quelle que soit leur taille).
Évolutif, multiplateforme Windows.
- Permet la gestion de sous-réseaux, idéal également pour contrôler la sécurité des ports dans les startups, les opérations sur le terrain ou les emplacements distants.
- Recevez et enregistrez automatiquement les alertes d'insertion de périphériques en temps réel.
- Capable d'envoyer automatiquement par email toutes les alertes d'insertion bloquées et les rapports d'extraction dès qu'elles se produisent.
- Permet une mise en œuvre sans perturber les opérations.
- Élevez les autorisations réseau pour MTP et USB (glisser-déposer).
- Affiche en temps réel les PC non connectés.
- Fonction de récupération massive de licences : Permet de récupérer les licences inutilisées pour les installer sur de nouveaux systèmes.
- Mise à jour massive des clients : Permet de mettre à jour les clients depuis le panneau de contrôle administrateur.

TYPE DE LOGICIEL:

Application multiplateforme Windows composée de deux composants : serveur/client.

EXIGENCES MATÉRIELLES:

Réseau (Configuration IP fixe ou dynamique) (LAN, Groupe de travail, WAN) (Câblé ou sans fil).

EXIGENCES EN RESSOURCES:

Minimum : Faible demande : Pas significativement plus élevé que les recommandations initiales pour exécuter le système d'exploitation installé.

LICENCES:

Les licences sont des licences perpétuelles pour les organisations utilisatrices finales et incluent deux ans de mises à jour. Après deux ans, les mises à jour sont facultatives et disponibles à 20 % du coût de la licence.

PLUS D'INFORMATIONS :

Page principale du produit :

<https://www.usb-lock-rp.com/>

Instructions d'installation :

<https://www.usb-lock-rp.com/usb-lock-rp-installation-FR.pdf>

Déploiement MSI du client :

https://www.usb-lock-rp.com/usb-lock-rp_client-msi_deployment-FR.pdf

Manuel d'exploitation :

<https://www.usb-lock-rp.com/usb-lock-rp-operation-FR.pdf>